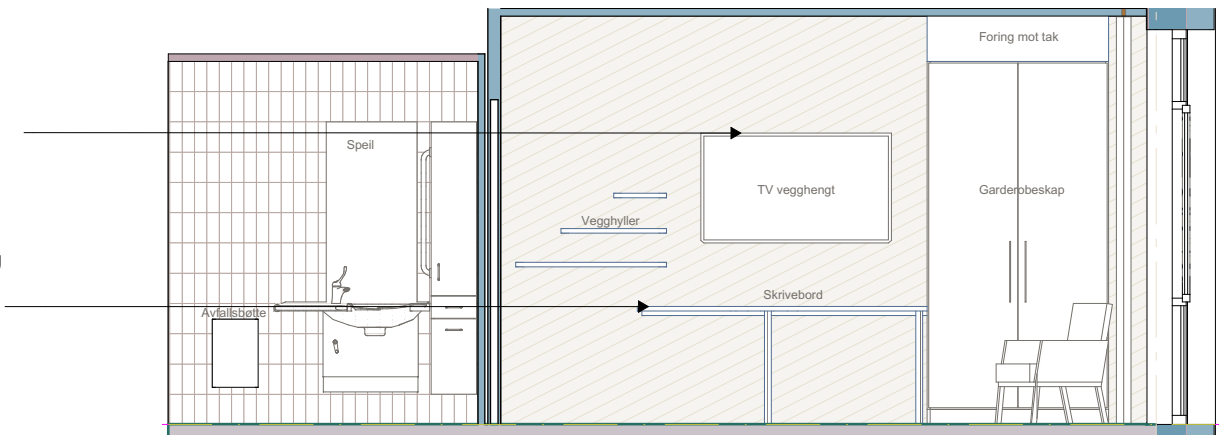
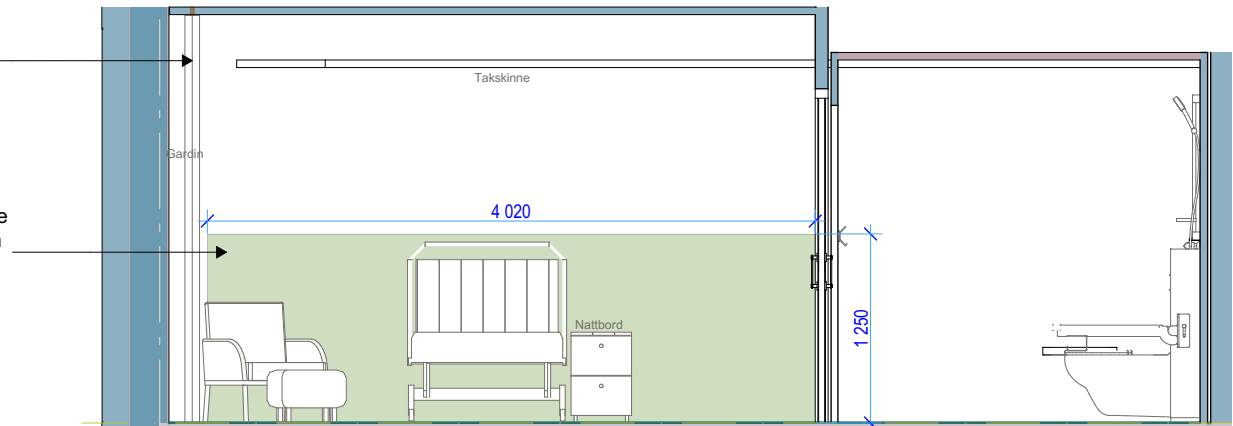


**Gardiner:**  
Dobbel takmontert gardinskinne mot vindu. For lystette og transparente gardiner. Trenger minimum 250mm avstand mellom vindu og garderoreskap

**Sengegavl:**  
En plassbygd halvvegg i laminat utførelse 200mm D x 1250mm H, som sengen kan plasseres inntill og brukes som hylle.

**Veggghengt TV:**  
Det må tilrettelegges for tilkobling til TV. Strømpunkt plasseres på vegg bak TV slik at ledning ikke vises. Plassering avklares.

**Skrivebord:**  
Bord med støtteben monteres mot vegg og garderoreskap. Sarg under mot vegg for stabilitet.



### Generell info bad:

**Bad leveres med utstyr tilsvarende BANO BAD løsninger.**  
Servant med håndtak  
Hev/ senk toalett med støtter  
Håndtak i dusj og vegg  
Søppelbøtte på vegg  
Knagger  
Låsbart skap  
Hylle i dusj til såpe  
Speil  
Vegghengt dussjete  
Håndspyler i dusj

**Veggbehandling:**  
Flis på vegg. To ulike farger, der vegg bak toalett og vask har noe sterkere kulør for å oppnå luminantrast på 0,4 mot utstyr. Resterende to vegger har en mer nøytral fargetone.  
Type: Pavigres P21. 200x70mm eller tilsvarende. Stående format.

**Gulv:**  
Det velges gulv egnet for våtrom, gjerne Forbo Surestep Balance eller tilsvarende, i en hyggelig farge som passer fargekonseptet.

### Generell info:

**Sengegavl:**  
Plassbygd vegg i laminat utførelse i valgfri farge fra formica sortimentet eller tilsvarende. Skaper en hyggelig innramming for seng og kan også brukes som hylle.

**Bord/ hyller:**  
Plassbygd bordplate som monteres mot vegg - 750h. I samme materiale som garderoreskap, sengegavl, og vegghyller. Laminat utførelse fra formica sortiment eller tilsvarende.

**Garderoreskap**  
Skap med både heng og hyller, innhold avklares med BH i detaljprosjektet. Foring mot tak for å unngå støvhyller.

**Gardiner:**  
Dobbel himlingsmontert gardinskinne for to sett gardiner - trevira tekstil eller tilsvarende flammehemmende tekstil. En lystett og en transparent. Krever minimum avstand på 250mm mellom vindu og garderoreskap.

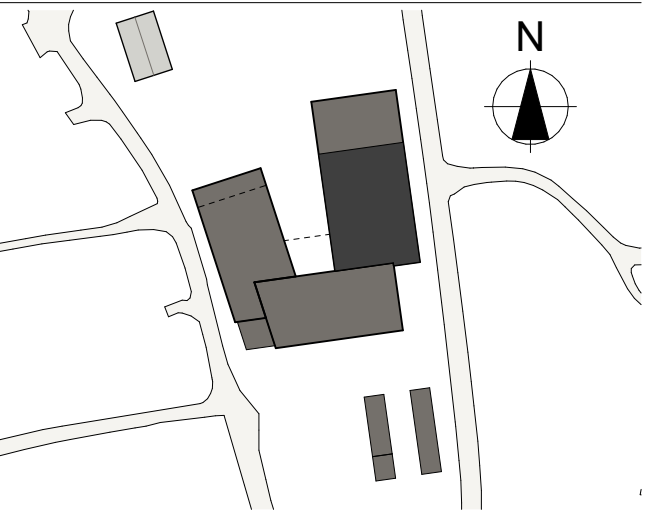
**Betongvegg:**  
Belegges med tapet, se veggbehandlingsplan.

NB! Løsning må detaljeres ytterligere i samråd med brukene for å forsikre om at alle rom får best egnet innredning i forhold til bruk.  
Produsent/ Leverandør står ansvarlig for konstruksjon og stabilitet samt å ta kontrollmål på stedet.  
Tegningen viser hovedutforming og prinsipppløsninger.  
Produsent/Lev. kvalitetssikrer og foreslår eventuelle endringer.  
Produksjonstegninger skal utarbeides av produsent og godkjennes av IARK/ARK.  
Overflater og materialer sjekkes iht.siste oppdaterte brannrapport fra RIBr.

Rev.	Endring	Dato
C	Høyde på badekabin justert i 3D	09.01.26
B	Sentrering takheis	03.12.25
A	Tydeliggjøring av u.u.-krav på tegning	26.11.25

Fase	Status	Revisjon
<b>Forprosjekt</b>		<b>C</b>

Tegningsnummer: <b>00-A-200-60-001</b>	Tegningsnavn: <b>Beboerrom institusjon</b>
--	--



LINK Arkitektur  
Fjordgata  
7010 Trondheim  
Telefon: 954 01 116  
E-Post: trondheim@linkarkitektur.no  
Org. nr.: 975 999 726

**LINK Arkitektur**

Tiltakshaver	
<b>Sørfold Kommune</b>	
Prosjekt	
<b>Sørfold helsehus</b>	
<b>Strømveien 5, 7</b>	
<b>8226 Straumen</b>	
Gnr./Bnr./Festenummer:	
<b>53/73/0</b>	
Prosjektnummer:	
<b>16202044-01</b>	
Tegningsnummer:	
<b>00-A-200-60-001</b>	
Tegningstype:	
<b>Romskjema</b>	
Tegningsnavn:	
<b>Beboerrom institusjon</b>	
Dato opprettet	
<b>14.11.25</b>	
Prosjektleder	
<b>GN</b>	
Filnavn	
16202044-01	
Sørfold Helsehus	
Sidemannskontroll	
Ansvarlig	
<b>LDE</b>	
Kontroll	
<b>JMS</b>	
Målestokk	
<b>1:50</b>	
Arkstr.	
<b>A3.2</b>	